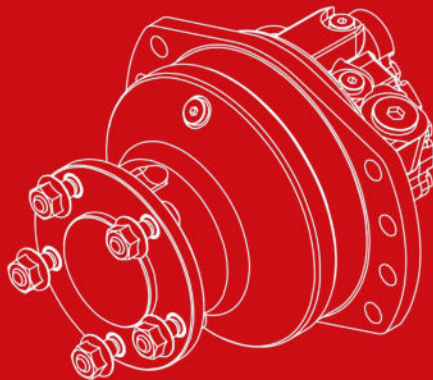
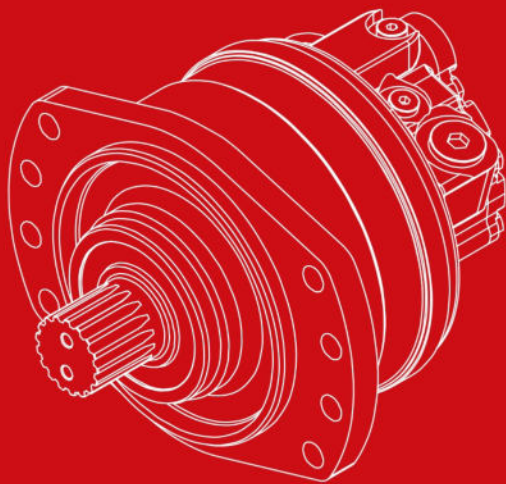


BETT

МОЩЬ В МИРЕ



WCT ВСТ-Гидравлика

Официальный дистрибьютер и сервисный центр компании BETT в России

+7 (495) 792-45-20

+7 (499) 394-05-44

order@wct-hydraulics.ru

г. Красногорск, 69-й км МКАД,
БЦ «Гринвуд», стр. 19 офис 51

Приводная компания BETT

О компании

Приводная компания "BETT" является сильным развивающимся национальным высокотехнологичным предприятием, основанным в 2010 году. Компания специализируется на разработке, производстве и продаже гидромоторов, гидроподъемников, режущих головок, редукторов и гидравлических систем, которые в большей степени отвечают современным требованиям рынка и более строгим требованиям к качеству. Основная продукция соответствует национальной ключевой поддержке высокотехнологичных областей. Специализированные приводные системы и гидростатические решения компании широко используются в строительной технике, угледобывающей технике, нефтяной технике, морской технике, металлургической технике, портовой технике, щитовой технике, сельскохозяйственной технике и других отраслях промышленности.

В настоящее время компания имеет три завода в Шанхае, Цзясине и Аньхой и общая площадь завода составляет более 50 000 квадратных метров.

С момента создания компания уделяет большое внимание накоплению и защите основных независимых прав интеллектуальной собственности и создала специальное агентство по интеллектуальной собственности. До настоящего времени мы успешно получили более 100 патентов на изобретения и полезные модели, и их ключевые технологии были успешно применены в нашей основной продукции, обеспечивая сильную техническую гарантию для нашей основной продукции.

Компания установила долгосрочное научно-техническое сотрудничество с Китайским горно-технологическим университетом и другими университетами. Основные продукты проекта, гидравлические моторы серии MS и цепные тали, были успешно профинансированы Шанхайским фондом технологических инноваций для малых и средних предприятий, заложив основу для превращения компании в инновационное предприятие.

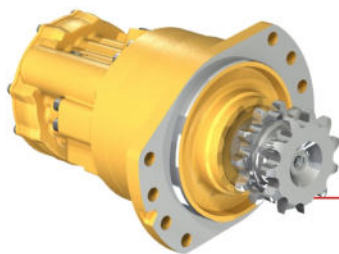
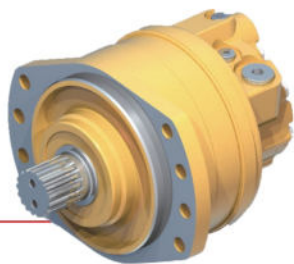
Система управления качеством компании успешно прошла сертификацию по стандарту ISO 9001:2015, а система управления интеллектуальной собственностью.

Компания была награждена как "Шанхайское предприятие высоких и новых технологий", "Шанхайское специализированное и новое предприятие", "Шанхайское предприятие трудовой гармонии", "Шанхайское экспертное рабочее место", "Технологический центр предприятия района Сунцзян" и т.д., а также в течение многих лет награждалась "Премией за научно-технические инновации" и "Премией за вклад в науку и технику".





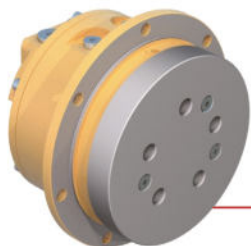
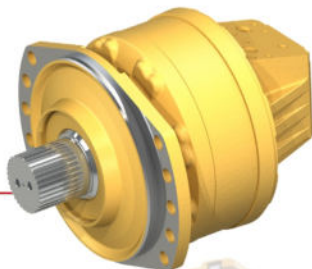
BM серии



BM^{HF} серии



BMP серии



BMC серии



Технические характеристики моторов ВМ

Единица измерения	Удельный объем	Максимальный крутящий момент	Максимальное давление	Максимальный оборот	Максимальная мощность
Метрическая единица	cm ³ /r	Nm	bar	RPM	kW
Американская единица измерения	[cu.in/rev]	[lb.ft]	[PSI]		[HP]

BM02					BME02		
Удельный объем	172 [10.5]	213 [13.0]	235 [14.3]	255 [15.6]	332 [20.2]	364 [22.2]	398 [24.3]
Максимальный крутящий момент (тн)*	1200 [900]	1500 [1120]	1680 [1240]	1800 [1330]	2100 [1550]	2300 [1700]	2500 [1850]
Максимальное давление	450[6530]				400[5800]		
Максимальный оборот	390	310	285	260	200	182	165
Максимальная мощность	18[24]				22[30]		
Максимальный оборот(HF)	700	570	520	480	370	340	310
Максимальная мощность(HF)	18[24]				22[30]		

BM05					BME05					
Удельный объем	260 [15.9]	376 [22.9]	468 [28.5]	515 [31.4]	560 [34.2]	530 [32.3]	625 [38.1]	688 [42.0]	750 [45.7]	820 [50.0]
Максимальный крутящий момент (тн)*	1850 [1370]	2700 [1980]	3350 [2460]	3680 [2700]	4000 [2950]	3360 [2480]	4000 [2950]	4380 [3220]	4750 [3500]	5200 [3840]
Максимальное давление	450[6530]					400[5800]				
Максимальный оборот	265	250	240	220	200	200	190	175	160	145
Максимальная мощность	29[39]									
Максимальный оборот(HF)	700	520	420	370	340	380	300	270	250	230
Максимальная мощность(HF)	50[67]									

BM08					BME08					
Удельный объем	467 [28.5]	627 [38.2]	702 [42.8]	780 [47.6]	857 [52.3]	934 [57.0]	1043 [63.6]	1146 [69.9]	1248 [76.1]	
Максимальный крутящий момент (тн)*	3330 [2460]	4480 [3300]	5000 [3700]	5580 [4100]	6120 [4500]	6630 [4920]	6680 [4880]	7180 [5370]	7950 [5850]	
Максимальное давление	450[6530]					400[5800]				
Максимальный оборот	210	210	185	170	155	140	130	110	105	
Максимальная мощность	41[55]									
Максимальный оборот(HF)	450	340	310	280	250	230	210	185	170	
Максимальная мощность(HF)	41[55]									

BM11					BME11					
Удельный объем	730 [44.5]	837 [51.0]	943 [57.5]	1048 [63.9]	1147 [70.0]	1259 [76.8]	1263 [77]	1404 [85.7]	1536 [93.6]	1687 [102.9]
Максимальный крутящий момент (тн)*	5220 [3850]	6000 [4400]	6750 [4970]	7500 [5520]	8200 [6050]	9000 [6640]	8040 [5920]	8920 [6580]	9800 [7200]	10700 [7900]
Максимальное давление	450[6530]					400[5800]				
Максимальный оборот	200	195	190	185	180	170	170	155	140	130
Максимальная мощность	50[67]									

Технические характеристики моторов ВМ

Единица измерения	Удельный объем	Максимальный крутящий момент	Максимальное давление	Максимальный оборот	Максимальная мощность
Метрическая единица	cm ³ /r	Nm	bar	RPM	kW
Американская единица измерения	[cu.in/rev]	[lb.ft]	[PSI]		[HP]

	BM18						BME18		
Удельный объем	1091 [66.5]	1395 [85.1]	1572 [95.9]	1747 [106.5]	1911 [116.6]	2099 [128.0]	2340 [142.7]	2560 [156.1]	2812 [171.5]
Максимальный крутящий момент (ft.·in)	7800 [5750]	10000 [7350]	11250 [8280]	12500 [9210]	13650 [10080]	15000 [11070]	14900 [10960]	16300 [12000]	17900 [13180]
Максимальное давление	450[6530]						400[5800]		
Максимальный оборот	172	164	160	155	150	145	140	125	115
Максимальная мощность	70[94]								

	BM25				BM35			
Удельный объем	2004 [122.2]	2498 [152.4]	2752 [167.8]	3006 [183.3]	2439 [148.8]	3143 [191.7]	3494 [213.1]	4198 [256.0]
Максимальный крутящий момент (ft.·in)	14300 [10550]	17850 [13150]	19700 [14500]	21500 [15850]	17450 [12860]	22500 [16580]	25000 [18400]	30000 [22100]
Максимальное давление	450[6530]				450[6530]			
Максимальный оборот	145	137	125	115	140	140	130	110
Максимальная мощность	90[121]				110[148]			

	BM50			
Удельный объем	3500 [213.5]	4008 [244.4]	4997 [304.8]	6011 [366.6]
Максимальный крутящий момент (ft.·in)	25050 [18460]	28700 [21150]	35750 [26350]	43000 [31700]
Максимальное давление	450[6530]			
Максимальный оборот	148	138	111	92
Максимальная мощность	140[188]			

	BM83			BM125			BM250
Удельный объем	6679 [407.4]	8328 [507.9]	10019 [611.4]	1000 [609.9]	12500 [762.4]	15000 [914.9]	25000 [1526]
Максимальный крутящий момент (ft.·in)	47800 [35200]	60000 [44200]	71500 [52700]	71500 [52700]	77000 [56750]	77000 [56750]	165000 [122200]
Максимальное давление	450 [6530]			450 [6530]	380 [5510]	320 [4640]	415 [6000]
Максимальный оборот	70	60	50	50	40	30	75
Максимальная мощность	200[268]			240[322]			500[680]
Максимальный оборот (HF)	200	160	130	130	105	85	
Максимальная мощность (HF)	200[268]			240[322]			

Технические характеристики моторов BMP

Единица измерения	Удельный объем	Максимальный крутящий момент	Максимальное давление	Максимальный оборот	Максимальная мощность
Метрическая единица	cm ³ /r	Nm	bar	RPM	kW
Американская единица измерения	[cu.in/rev]	[lb.ft]	[PSI]		[HP]

	BMP11					BMP20					
Удельный объем	933 [56.9]	1050 [64.1]	1167 [71.2]	1284 [78.4]	1401 [85.5]	1416 [86.4]	1630 [99.5]	1821 [111.1]	2029 [123.8]	2228 [135.9]	2427 [148.1]
Максимальный крутящий момент (тн.м) [*]	6686 [4921]	7524 [5541]	8362 [6161]	9200 [6775]	10039 [7395]	11274 [8303]	12978 [9558]	14498 [10675]	16154 [11893]	17739 [13061]	19323 [14228]
Максимальное давление	450[6527]					500[7252]					
Максимальный оборот	324	291	264	241	222	505	420	395	345	325	290
Максимальная мощность	95 [127]	99 [133]	102 [137]	104 [139]	104 [139]	200 [268]	185 [248]	178 [239]	170 [228]	160 [215]	150 [201]

	BMP27						
Удельный объем	1893 [115.5]	2179 [132.9]	2434 [148.5]	2712 [165.5]	2978 [181.7]	3245 [198]	3526 [215.2]
Максимальный крутящий момент (тн.м) [*]	15072 [11102]	17349 [12778]	19379 [14272]	21592 [15904]	23711 [17463]	25835 [19029]	28073 [20675]
Максимальное давление	500[7252]						
Максимальный оборот	340	310	280	245	230	210	190
Максимальная мощность	280 [375]	250 [335]	230 [308]	210 [282]	200 [268]	190 [255]	180 [241]

Технические характеристики моторов BMC

	BMC04			BMC05			
Удельный объем	272 [16.6]	340 [20.7]	408 [24.9]	272 [16.6]	447 [27.3]	558 [34.0]	670 [40.9]
Максимальный крутящий момент (тн.м) [*]	1730 [1275]	2164 [1318]	2600 [1917]	1730 [1275]	2840 [2094]	3550 [2618]	4250 [3134]
Максимальное давление	400[5800]			400[5800]			
Максимальный оборот	120	110	100	130	80	65	55
Максимальная мощность	18[24]			22.5[30]			

	BMC12					BMCЕ12				
Удельный объем	627 [38.2]	702 [42.8]	780 [47.6]	857 [52.3]	934 [57.0]	1043 [63.6]	1146 [69.9]	1248 [76.1]	1356 [82.7]	
Максимальный крутящий момент (тн.м) [*]	4480 [3304]	5000 [3687]	5580 [4115]	6120 [4513]	6680 [4926]	6630 [4890]	7280 [5369]	7950 [5863]	8630 [6365]	
Максимальное давление	450[6527]									
Максимальный оборот	100[100]									
Максимальная мощность	41[55]									

BMС18						BMCE18		
Удельный объём	1395 [85.1]	1571 [95.8]	1747 [106.6]	1911 [116.6]	2099 [128.0]	2340 [142.7]	2560 [156.1]	2812 [171.5]
Максимальный крутящий момент (тн.м)*	10000 [7375]	11250 [8297]	12500 [9219]	13650 [10067]	15000 [11063]	14900 [10989]	16370 [12073]	17950 [13239]
Максимальное давление	450[6530]					400[5800]		
Максимальный оборот	155	140	125	115	100	90	85	75
Максимальная мощность	70[94]							

Технические характеристики моторов BMF

Единица измерения	Удельный объём	Максимальный крутящий момент	Максимальное давление	Максимальный оборот	Максимальная мощность
Метрическая единица	cm ³ /r	Nm	bar	RPM	kW
Американская единица измерения	[cu.in/rev]	[lb.ft]	[PSI]		[HP]

BMF02					BMFE02		
Удельный объём	172 [10.5]	213 [13.0]	235 [14.3]	255 [15.6]	332 [20.2]	364 [22.2]	398 [24.3]
Максимальный крутящий момент (тн.м)*	1200 [900]	1500 [1120]	1680 [1240]	1800 [1330]	2100 [1550]	2300 [1700]	2500 [1850]
Максимальное давление	450[6530]				400[5800]		
Максимальный оборот	390	310	285	260	200	182	165
Максимальная мощность	18[24]				22[30]		

BMF05					BMFE05				
Удельный объём	260 [15.9]	376 [22.9]	468 [28.5]	514 [31.3]	560 [34.2]	503 [30.7]	626 [38.2]	687 [41.9]	749 [45.7]
Максимальный крутящий момент (тн.м)*	1858 [1370]	2694 [1984]	3354 [2467]	3683 [2715]	4013 [2956]	3204 [2361]	3987 [2936]	3980 [3220]	4771 [3516]
Максимальное давление	450[6527]					400[5802]			
Максимальный оборот	420	305	250	220	205	225	185	165	150
Максимальная мощность	29[39]								

BMF11						BMFE11				
Удельный объём	730 [44.5]	837 [51.0]	943 [57.5]	1048 [63.9]	1147 [70.0]	1259 [76.8]	1263 [77]	1404 [85.6]	1536 [93.7]	1687 [102.9]
Максимальный крутящий момент (тн.м)*	5220 [3850]	6000 [4400]	6750 [4970]	7500 [5520]	8200 [6050]	9000 [6640]	8040 [5920]	8920 [6580]	9800 [7200]	10700 [7900]
Максимальное давление	450[6530]						400[5800]			
Максимальный оборот	200	195	190	185	180	170	170	155	140	130
Максимальная мощность	50[67]									

BMF21										
Удельный объём	1674 [102.1]		1855 [115.0]		2096 [127.8]		2294 [139.9]		2519 [153.6]	
Максимальный крутящий момент (тн.м)*	10648 [7853]		11400 [8839]		12730 [9831]		13860 [10759]		16020 [11815]	
Максимальное давление	400[5800]									
Максимальный оборот	138		122		110		100		91	
Максимальная мощность	80[107]									

Тормоз ВМ

Многокомпонентные тормоза

- Противоаварийная защита: Применение пружин, разблокировка с помощью гидравлики
- Полностью закрыт
- Для одного и того же типоразмера двигателя можно выбрать различные тормозные моменты
- Действует как тормоз автомобиля в экстренных ситуациях

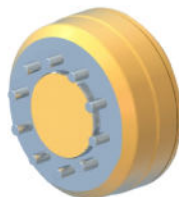


Тормоза	Стояночный тормоз		Экстренное торможение		02	05	08	11	18	25	35	50	83	125
	Nm	[lb.ft]	Nm	[lb.ft]										
F02	1400	[1030]	910	[670]	•									
F03	2500	[1840]	1625	[1200]	•									
F04	4220	[3110]	2740	[2020]		•								
F05	3060	[2255]	1990	[1470]		•								
F08	5620	[4150]	3650	[2690]			•							
F09	9000	[6630]	5850	[4310]			•							
F11	7280	[5370]	4730	[3490]				•	•		•			
F12	11840	[8730]	7700	[5675]				•	•		•			
F19	18600	[13700]	12800	[8905]					•		•			
F42	25000	[18500]	16250	[11985]						•	•	•		
F50	30000	[22130]	22200	[14380]						•	•	•	•	•
F83	42000	[30950]	27300	[20100]								•	•	•

Барабанный тормоз ВМ

Барабанный тормоз

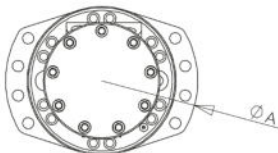
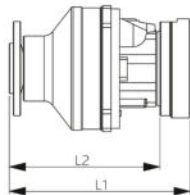
- Ходовые и стояночные тормоза
- Помещены в сверхпрочные подшипниковые опоры
- Гидравлическое управление



Барабанный тормоз	Непрерывный крутящий момент		Максимальный крутящий момент		02	05	08	11	18	25	35	50
	Nm	[lb.ft]	Nm	[lb.ft]								
200*40	780	[575]	1300	[959]	•							
200*60	1650	[1217]	2750	[2028]	•							
250*60	3000	[2213]	5000	[3688]		•						
270*60	3600	[2655]	6000	[4425]			•					
315*80	7200	[5310]	12000	[8851]			•	•				
350*60	6600	[4868]	11000	[8113]					•			
432*102	16200	[11948]	27000	[19914]					•	•	•	•

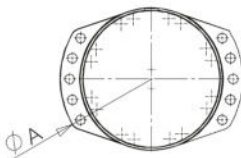
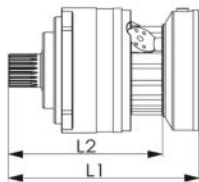
BM Размеры двигателя

Двигатели со стороны колеса



BM		02	05	08	11	18	25	50	83	125
Диаметр А	mm	238	300	335	375	425	485	485	555.5	555.5
	[in]	[9.37]	[11.81]	[13.19]	[14.76]	[16.73]	[19.09]	[19.09]	[21.87]	[21.87]
L1	mm	310	335	367	412	476	565	713	797	865
	[in]	[12.2]	[13.18]	[14.45]	[16.22]	[18.74]	[22.24]	[28.07]	[31.38]	[34.05]
L2	mm	218	280	311	349	395	455	590	665	732
	[in]	[8.58]	[11.02]	[1.24]	[13.74]	[15.55]	[17.91]	[23.23]	[26.18]	[28.82]
Вес	kg	31	50	79	112	150	270	415	503	563
	[lb]	[68]	[110]	[174]	[247]	[330]	[596]	[915]	[1109]	[1241]
L1(HF)	mm	255.7	332	295						
	[in]	[10.07]	[13.07]	[11.61]						
L2(HF)	mm	318.2	400.5	383.2						
	[in]	[12.53]	[15.77]	[15.09]						
Вес	kg	32	60	79						
	[lb]	[70]	[132]	[174]						

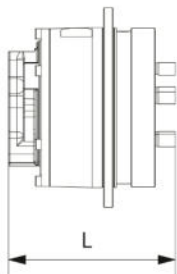
Шлицевый вал



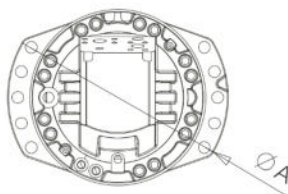
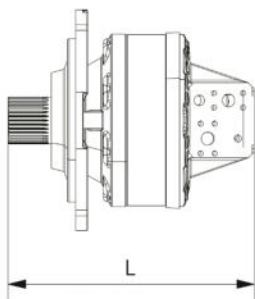
BM		02	05	08	11	18	25	50	83	125
Диаметр А	mm	238	300	335	375	425	485	395	565	565
	[in]	[9.37]	[11.81]	[13.19]	[14.76]	[16.73]	[19.09]	[15.55]	[22.24]	[22.24]
L1	mm	310	366	392	443	517	635	810	890	957
	[in]	[12.2]	[14.41]	[15.43]	[17.4]	[20.35]	[25]	[31.89]	[35.04]	[37.68]
L2	mm	255	308	336	380	432	525	678	757	825
	[in]	[10.04]	[12.13]	[13.22]	[14.96]	[17.00]	[20.67]	[26.70]	[29.80]	[32.48]
Вес	kg	21	41	62	88	112	195	265	410	470
	[lb]	[46.3]	[90.4]	[136]	[194]	[247]	[430]	[584]	[904]	[1036]
L1(HF)	mm	255.7	332	295						
	[in]	[10.07]	[13.07]	[11.61]						
L2(HF)	mm	318.2	400.5	383.2						
	[in]	[12.53]	[15.77]	[15.09]						
Вес	kg	32	60	79						
	[lb]	[70]	[132]	[174]						

ВМС&ВМР Размеры двигателя

ВМС



ВМР



ВМС		04	05	12	18	ВМР		11	20	27
Диаметр А	mm	205	216	327	330	Диаметр А	mm	377	425	425
	[in]	[8.07]	[8.50]	[12.87]	[12.99]		[in]	[14.84]	[16.73]	[16.73]
L	mm	173	175	306	346	L	mm	380	567	567
	[in]	[6.81]	[6.89]	[12.05]	[13.62]		[in]	[14.97]	[22.32]	[22.32]
Вес	[kg]	31	40	82	122	Вес	[kg]	110	136	136
	[lb]	[68]	[88]	[181]	[269]		[lb]	[242]	[299]	[299]

МОЩЬ В МИРЕ

Лидер на рынке

Наша компания специализируется на разработке, производстве и продаже:

- Система гидropередачи
- Механическая передача
- Низкая скорость, высокий крутящий момент радиально-поршневые двигатели с внутренней кривой

Наши рынки

- угледобывающая техника (скребковые конвейеры, проходческий комбайн, навалочная машина)
- Строительная техника (дорожный каток, погрузчики с бортовым поворотом, установки горизонтально-направленного бурения)
- Область сельского хозяйства (хлопкоуборочная машина, распылитель, зерноуборочный комбайн, древовал)
- Оборудование по логистике (навесные вилочные погрузчики, платформа для высотных работ, оборудование для загрузки самолетов)
- Область промышленности (двухвалковые дробилки, центрифуги, подъемники сахарного тростника)
- Область морского транспорта (катаминовое повешение, лебедки, рыболовные лебедки)

Наши преимущества

Постоянные инновации для удовлетворения потребностей клиентов:

- Индивидуальные решения по трансмиссии
- Экспертная техническая поддержка
- Цифровая "умная" производственная фабрика
- Услуги по тестированию продукции на месте
- Всемирная сеть поддержки локализации

Приводная компания BETT

№ 1570 Dongfeng Dorora, Daqiao Городок, Nanhui район, Jiaxing Город, Zhejiang Провинция, Китай

Шанхайская компания оборудования приводной системы BETT

№ 102, Tiantai Dorora, Xinbang Индустриальная зона, Songjiang район, 201605, Шанхай, Китай

Тел.: (86)21-57847877 57893877

Факс: (86)21-60899300

Электронная почта: bett@bett-hyd.com

www.bett-hyd.com